



T.C.  
GIDA TARIM VE HAYVANCILIK  
BAKANLIĐI

**Ulusal ve Uluslararası Mali Destekler Konferansı**  
**22.11.2016 / ERZURUM**

# **TARIMSAL DESTEKLEMELER**

**Bilgehan ÖZEN**

**Ziraat Yüksek Mühendisi**

**HAYVANCILIK GENEL MÜDÜRLÜĞÜ**

**Tel : 0312 258 73 47**

**Faks : 0312 258 73 43**

**E-posta : [bilgehan.ozen@tarim.gov.tr](mailto:bilgehan.ozen@tarim.gov.tr)**



## TARIMSAL DESTEK PROGRAMLARI BELİRLENİRKEN

- ❖ Tarım politikalarının amaçlarına ulaşılmasına katkıda bulunması
- ❖ Avrupa Birliği mevzuatı ve uluslararası taahhütler ile uyumlu olması
- ❖ Üreticilerin piyasa koşullarında faaliyetlerini yürütmesi
- ❖ Kullanılacak kaynağın, adil ve etkin bir şekilde üreticilere yansımalarını sağlayacak yapıda olması
- ❖ Tarımın alt sektörlerinde dengeli bir dağılım göstermesi

# TARIMSAL DESTEKLER

## Alan Bazlı Tarımsal Destekler

- ❖ Mazot
- ❖ Gübre
- ❖ Alan Bazlı Fındık
- ❖ Alternatif Ürün Fındık
- ❖ Organik Tarım
- ❖ İyi Tarım Uygulamaları
- ❖ 5 dekar altı küçük işletme (yeni)



# TARIMSAL DESTEKLER

## Fark Ödemesi Destekleri (Prim)

17 Üründe

### ❖ Yağlı Tohumlu Bitkiler

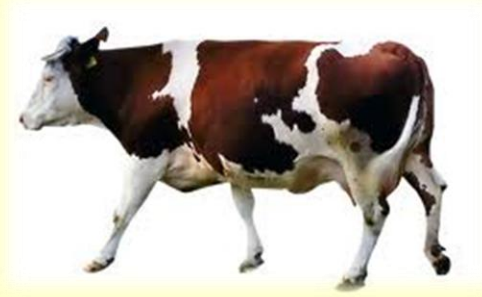
- Ayçiçeği
- Kütlü Pamuk
- Dane Mısır
- Soya Fasulyesi
- Kanola
- Aspir
- Zeytinyağı
- ❖ Hububat
- ❖ Bakliyat
- ❖ Çay



# TARIMSAL DESTEKLER

## Hayvancılık Destekleri

- ❖ Yem Bitkileri
- ❖ Süt
- ❖ Süt tozu
- ❖ Aşı-Küpe-Atık
- ❖ Su Ürünleri
- ❖ Hayvan Hastalıkları Tazminatı-Hastalıktan Ari İşletme
- ❖ Hayvan Gen Kaynakları
- ❖ Büyükbaş Besi
- ❖ Hayvan Başına Ödeme
- ❖ Arıcılık ve Bombus Arısı
- ❖ Anaç Koyun-Keçi
- ❖ Tiftik (Angora )
- ❖ İpekböceği
- ❖ Buzağı
- ❖ Biyolojik Mücadele
- ❖ Sürü Yöneticisi İstihdamı
- ❖ GAP-DAP-KOP-DOKAP Hayvancılık Desteği (50 baş ve üzeri İşlt. )



# TARIMSAL DESTEKLER

## Tarım Sigortaları Destekleri

- ❖ Bitkisel Ürün Sigortası
- ❖ Süt Sığırı Sigortası
- ❖ Küçükbaş Hayvan Sigortası
- ❖ Sera Sigortası
- ❖ Kümes hayvanları
- ❖ Hasar fazlası
- ❖ Su Ürünleri
- ❖ Diğer Tarım Sigortası



- ❖ Çay Budama Tazminatı
- ❖ Çay Budama Masrafları
- ❖ Patates Siğili





# TARIMSAL DESTEKLER

## Kırsal Kalkınma Destekleri

- ❖ Ekonomik Yatırımlar
- ❖ Basınçlı Sulama
- ❖ IPARD
- ❖ Genç Çiftçilere Proje Dest.



# TARIMSAL DESTEKLER

## Diğer Tarımsal Amaçlı Destekler

- ❖ Sertifikalı Tohum Kullanım
- ❖ Sertifikalı Fidan Kullanım
- ❖ Sertifikalı Tohum Üretim
- ❖ Tarım Danışmanlığı
- ❖ AR-GE
- ❖ Çiftlik Muhasebe Veri Ağı Sistemine Katılım Primi
- ❖ ÇATAK (Çevre Amaçlı Tarım Arazilerinin Korunması)
- ❖ Lisanslı Depolarda Ürün Kiralama



# HAYVANCILIK



# HAYVAN SAYILARI

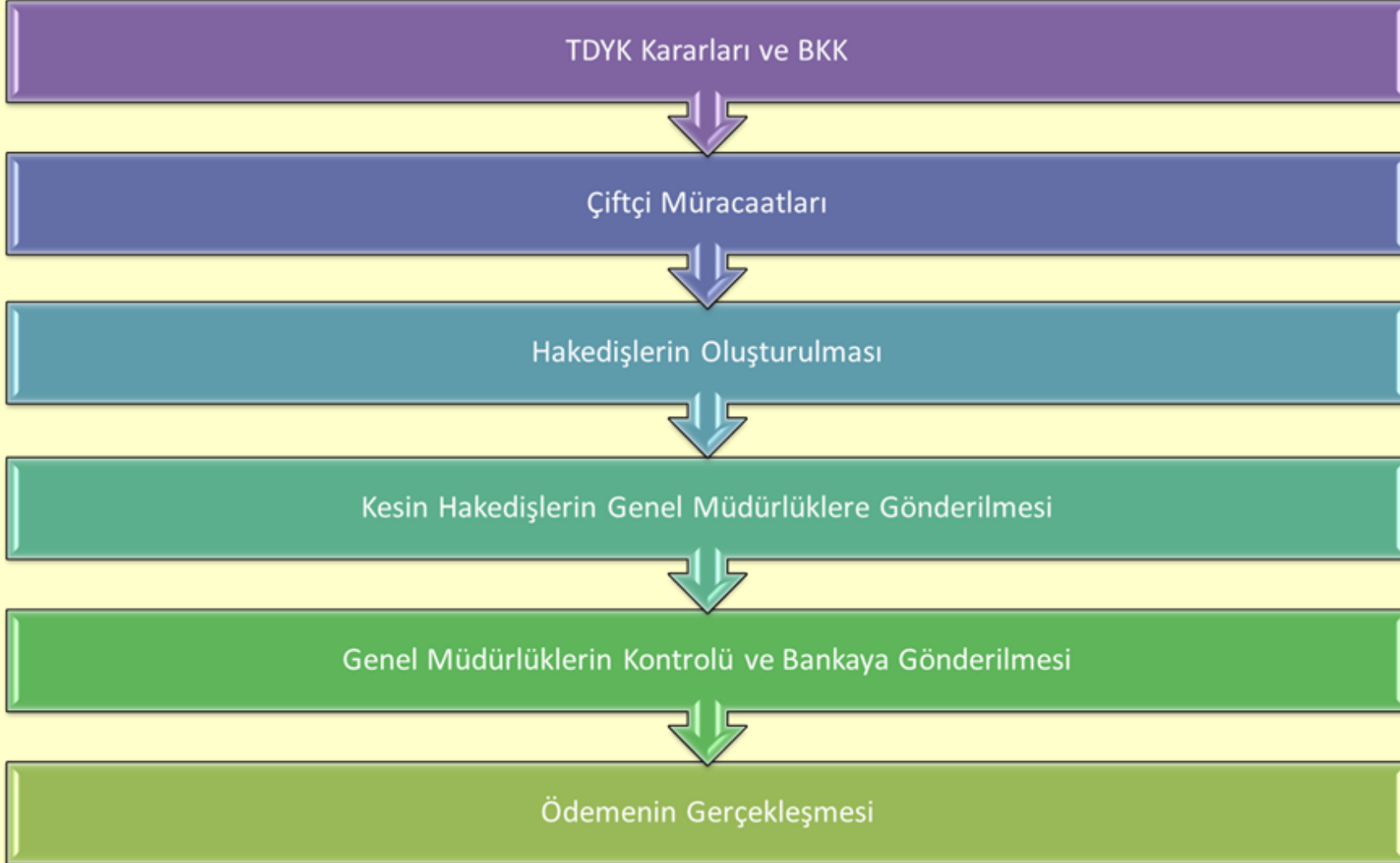
YIL	SIĞIR	MANDA	BÜYÜKBAŞ	KOYUN	KEÇİ	KÜÇÜKBAŞ
1984	12.410.000	544.000	12.954.000	40.391.000	13.100.000	53.491.000
2002	9.803.498	121.077	9.924.575	25.173.706	6.780.094	31.953.800
2003	9.788.102	113.356	9.901.458	25.431.539	6.771.675	32.203.214
2004	10.069.346	103.900	10.173.246	25.201.155	6.609.937	31.811.092
2005	10.526.440	104.965	10.631.405	25.304.325	6.517.464	31.821.789
2006	10.871.364	100.516	10.971.880	25.616.912	6.643.294	32.260.206
2007	11.036.753	84.705	11.121.458	25.475.293	6.286.358	31.761.651
2008	10.859.942	86.297	10.946.239	23.974.591	5.593.561	29.568.152
2009	10.723.958	87.207	10.811.165	21.749.508	5.128.285	26.877.793
2010	11.369.800	84.726	11.454.526	23.089.691	6.293.233	29.382.924
2011	12.386.337	97.632	12.483.969	25.031.565	7.277.953	32.309.518
2012	13.914.912	107.435	14.022.347	27.425.233	8.357.286	35.782.519
2013	14.415.257	117.591	14.532.848	29.284.247	9.225.548	38.509.795
2014	14.223.109	121.826	14.344.935	31.140.244	10.344.936	41.485.180
2015	13.994.071	133.766	14.127.837	31.507.934	10.416.166	41.924.100
2016 *	14.182.876	141.065	14.323.941	33.239.147	10.794.915	44.034.062
2002-2015 % Değişim	42,74	10,48	42,35	25,16	53,63	31,20

# SIĞIR VARLIĞIMIZDA GENETİK DEĞİŞİM

YIL	SIĞIR SAYILARI(BAŞ)				ORANLARI (%)		
	KÜLTÜR	MELEZ	YERLİ	TOPLAM	KÜLTÜR	MELEZ	YERLİ
2002	1.859.786	4.357.549	3.586.163	9.803.498	18,97	44,45	36,58
2003	1.940.506	4.284.890	3.562.706	9.788.102	19,83	43,78	36,40
2004	2.109.393	4.395.090	3.564.863	10.069.346	20,95	43,65	35,40
2005	2.354.957	4.537.998	3.633.485	10.526.440	22,37	43,11	34,52
2006	2.771.818	4.694.197	3.405.349	10.871.364	25,50	43,18	31,32
2007	3.295.678	4.465.350	3.275.725	11.036.753	29,86	40,46	29,68
2008	3.554.585	4.454.647	2.850.710	10.859.942	32,73	41,02	26,25
2009	3.723.583	4.406.041	2.594.334	10.723.958	34,70	41,10	24,20
2010	4.197.890	4.707.188	2.464.722	11.369.800	36,90	41,40	21,70
2011	4.836.547	5.120.621	2.429.169	12.386.337	39,05	41,34	19,61
2012	5.679.484	5.776.028	2.459.400	13.914.912	40,80	41,50	17,70
2013	5.954.333	6.112.437	2.348.487	14.415.257	41,30	42,39	16,29
2014	6.178.757	6.060.937	1.983.415	14.223.109	43,44	42,61	13,95
2015	6.385.343	5.733.803	1.874.925	13.994.071	45,63	40,97	13,40
2016 *	6.501.105	5.845.759	1.836.012	14.182.876	45,8	41,2	12,9
<b>2002-2015 % DEĞİŞİ M</b>	<b>243,33</b>	<b>31,58</b>	<b>-47,72</b>	<b>42,74</b>			

	AB	Dünya
<b>Kırmızı Et (domuz eti hariç)</b>	<b>2</b>	<b>11</b>
<b>Süt</b>	<b>3</b>	<b>9</b>
<b>Kanatlı Eti</b>	<b>1</b>	<b>10</b>
<b>Yumurta</b>	<b>1</b>	<b>10</b>
<b>Bal</b>	<b>1</b>	<b>2</b>
<b>Kırmızı Et (domuz eti dahil)</b>	<b>10</b>	<b>26</b>

# TARIMSAL DESTEK İŞ AKIŞ ŞEMASI



# POLİTİKALAR



- ❖ **Buzağı desteği**
- ❖ **Süt kalite kriterleri dikkate alınarak, farklı birim fiyat üzerinden desteleme ödemesi**
- ❖ **Süt regülasyon (süt tozu) programı**
  - ❖ **2009 yılında bu yana 170 milyon ton çiğ süt, süt tozuna çevrilerek değerlendirildi.**
- ❖ **Okul Sütü Uygulaması devam ediyor.**
  - ❖ **2012 yılında bu yana 200 bin ton UHT süt 6 milyon okul öncesi ve ilkokul öğrencisine ücretsiz olarak haftada 3 gün süreyle dağıtıldı, uygulama 2017 yılında da devam ediyor.**
- ❖ **Ziraat Bankası aracılığı ile sıfır faizli ve indirimli faizli kredi desteği veriyoruz.**
- ❖ **GAP-DAP illerinde işletme yatırımlarına hibe desteği veriyoruz.**
- ❖ **Süt tedarik sözleşmesi ile sütte sözleşmeli üretimi yaygınlaştırıyoruz.**
- ❖ **Sütte maliyetleri ve üretici fiyatlarını izliyoruz.**
- ❖ **Ulusal Süt Konseyi aracılığıyla çiğ süt fiyatlarında istikrara yönelik tedbirler alıyoruz.**

## **2016 yılı yeni proje önerilerimiz**

- **Genomik seleksiyon laboratuvarı ve veri tabanının oluşturulması**
- **Damızlık düve yetiştiriciliği projesi**

# ET ÜRETİMİNDEKİ POLİTİKALAR

- ❖ **Buzağı desteği**
- ❖ **Besilik erkek sığır desteği**
- ❖ **Ziraat Bankası ve TKK aracılığı ile sıfır faizli ve indirimli faizli kredi desteği**
- ❖ **Yurtiçi ve uluslararası piyasalarda karkas fiyatlarının günlük olarak takibi**
- ❖ **Kalkınma bölgesi illerinde besilik materyal üretimini artırmak amacıyla küçük ve orta ölçekli işletme yatırım ve tadilatlarının desteklenmesi**
- ❖ **Besi işletmelerindeki boş kapasitenin doldurulması amacıyla besilik materyal ithalatına kontrollü olarak izin veriyoruz.**

# KÜÇÜKBAŞ HAYVANCILIK POLİTİKALARIMIZ

- ❖ **Sürü yönetimi eğitim programları düzenliyoruz.**
- ❖ **Sürü yöneticisi istihdamını destekliyoruz.**
- ❖ **Anaç koyun keçi desteklemesi yapılıyor.**
- ❖ **Tiftik üretimine destek veriyoruz.**
- ❖ **Sürü ıslahı için damızlık koç teke dağıtımı yapıyoruz.**
- ❖ **Soy kütüğü kayıt sistemi (SOYBİS) kuruldu.**
- ❖ **Küçükbaş hayvan sütüne daha fazla prim ödüyoruz.**
- ❖ **Kalkınma bölgelerinde 35 ilde ağıl yapımı ve onarımına %50 hibe veriyoruz.**
- ❖ **Ziraat Bankası ve TKK aracılığı ile sıfır faizli yatırım ve işletme kredisi kullanılıyor.**

- ❖ Arıcılıkta kovan başına destekleme yapılıyor.
- ❖ Bombus arısı üretimini destekliyoruz.
- ❖ İpekböceği tohumu ve yaş koza alımını destekliyoruz.
- ❖ Kanatlı sektörü ve bal ihracat destekleri
- ❖ Yem bitkisi desteklemeleri
- ❖ Gen kaynakları destekleri
- ❖ Hastalıktan ari ve onaylı işletme destekleri
- ❖ Aşılama destekleri
- ❖ Hayvan hastalık tazminatı destekleri
- ❖ Hayvan Hayat Sigortaları destekleri
- ❖ IPARD destekleri

# HAYVANCILIGIN DESTEKLENMESI BUTCESI

YILLAR	TARIMSAL DESTEK (000 TL)	HAYVANCILIK DESTEKLERİ (000TL)	ORANI (%)
2002	1.868.000	83.000	4,4
2003	2.804.000	107.000	3,8
2004	3.084.000	248.000	8,0
2005	3.681.000	352.000	9,6
2006	4.789.000	679.000	14,2
2007	5.628.000	723.000	12,8
2008	5.826.000	1.330.000	22,8
2009	4.938.000	895.827	18,1
2010	5.881.069	1.192.000	20,2
2011	7.084.725	1.727.529	24,4
2012	7.635.084	2.216.210	29,02
2013	8.748.800	2.721.993	31,11
2014	9.056.130	2.589.105	28,59
2015	10.003.717	2.932.187	29,31



## 2016 YILI TARIMSAL DESTEKLERE İLİŞKİN GERÇEKLEŞMELER (TL)

	ERZİNCAN	ERZURUM	BAYBURT	TOPLAM
Alan Bazlı Destekler	<b>5.838.922</b>	<b>32.685.414</b>	<b>3.173.420</b>	<b>41.697.756</b>
Mazot	2.423.425	12.373.491	1.313.817	16.110.732
Kimyevi Gübre	3.155.645	16.242.556	1.729.330	21.127.532
Toprak Analizi	24.086	1.292.064	15.126	1.331.277
Organik Tarım	224.943	2.776.305	115.147	3.116.394
İyi Tarım Uygulamaları	10.823	998	0	11.821
Fark Ödemeleri	<b>2.329.314</b>	<b>1.822.004</b>	<b>337.574</b>	<b>4.488.892</b>
Kütlü Pamuk	0	8.655	0	8.655
Buğday	2.329.314	1.813.349	337.574	4.480.237



## 2016 YILI TARIMSAL DESTEKLERE İLİŞKİN GERÇEKLEŞMELER (TL)

	ERZİNCAN	ERZURUM	BAYBURT	TOPLAM
<b>Hayvancılık Destekleri</b>	<b>20.030.938</b>	<b>42.775.873</b>	<b>8.072.864</b>	<b>70.879.674</b>
Yem Bitkileri	1.716.173	8.798.953	2.551.532	13.066.658
Süt	618.514	264.419	122.648	1.005.582
Buzağı	280.540	1.437.218	328.678	2.046.437
Arıcılık	815.823	925.863	354.894	2.096.580
Su Ürünleri	155.395	623.199	245.540	1.024.134
Anaç Koyun Keçi Desteklemeleri	5.921.502	9.508.600	460.942	15.891.043
Büyükbaş Hayvan	8.108.162	18.690.594	3.903.332	30.702.088
Et-Besi	323.672	581.342	3.257	908.271
Hastalıklardan Ari İşletme	0	142.722	0	142.722
Hastalıktan Ari Hayvan Tazminatı	959.065	1.753.864	97.032	2.809.960
Gen Kaynakları	0	24.048	0	24.048
Sürü Yöneticisi İstihdamı Desteği	1.127.250	25.050	5.010	1.157.310
Küpe Uygulama	4.841	0	0	4.841



## 2016 YILI TARIMSAL DESTEKLERE İLİŞKİN GERÇEKLEŞMELER (TL)

	ERZİNCAN	ERZURUM	BAYBURT	TOPLAM
<b>Kırsal Kalkınma Desteği</b>	<b>650.799</b>	<b>1.619.232</b>	<b>0</b>	<b>2.270.031</b>
<b>Genç Çiftçilere Proje Desteği</b>	<b>4.539.060</b>	<b>6.372.720</b>	<b>2.555.100</b>	<b>13.466.880</b>
<b>Diğer Tarımsal Amaçlı Destekler</b>	<b>193.226</b>	<b>583.467</b>	<b>160.240</b>	<b>936.933</b>
Sertifikalı Tohum Kullanım	161.030	295.420	81.984	538.435
Sertifikalı Fidan Kullanım	20.698	1.533	0	22.231
Sertifikalı Tohum Üretim	0	174.680	0	174.680
Ar-Ge Destekleri	0	76.914	0	76.914
Tarımsal Yayım ve Danışmanlık	0	0	69.739	69.739
Çiftlik Muhasebe Veri Ağı Katılım Desteği	11.498	34.920	8.517	54.935
<b>Tarımsal Destekleme Toplamı</b>	<b>33.582.258</b>	<b>85.858.710</b>	<b>14.299.199</b>	<b>133.740.167</b>





T.C.  
GIDA TARIM VE HAYVANCILIK  
BAKANLIĞI

# ERZINCAN

## HAYVANCILIĞI NEREDEN NEREYE GELDİ

		2002	2015	2016	DEĞİŞİM 2002-2015 %
q Küçükbaş hayvan varlığı (Baş)		339.838	445.071	423.598	30,97
q Toplam süt üretimi (Ton)		94.093	126.604		34,55
q Suni tohumlama sayısı (sığır) (Adet)		1.615	23.071		1.328,54
q Soykütüğü kayıtları (Baş)(Dişi Sığır )			41.010		
q Kültür, Melez ve Yerli sığır ırkı (Baş)	Kültür	17.645	38.169	36.526	116,32
	Melez	47.677	47.067	46.193	-1,28
	Yerli	26.171	7.908	7.428	-69,78
q Bal Üretimi (Ton)		1.562	1.460		-6,53
q Kovan sayısı (Adet)	Yeni Kovan	77.355	89.805		16,09
	Eski Kovan	300	586		95,33
q Hayvancılık destekleri (TL)		207.169	20.030.938		96 kat
q 50 Baş'ın üzerinde hayvan barındıran çiftlik sayısı			256		
q GAP-DAP Bölgesi Damızlık Sığır Yatırımları		DAP kapsamında 12 proje tamamlanmış. 940 baş hayvan için 3.195.772 TL hibe desteği ödenmiştir. 1 proje devam etmektedir.			
q Okul Sütü Projesi		2012 yılında süt dağıtımı başlamıştır. 2014 yılında 150 okulda 14.284 öğrenciye 682.632 adet UHT süt dağıtımı yapılmıştır. 2015 yılında 145 okulda 14.516 öğrenciye 699.689 adet UHT süt dağıtımı yapılmıştır. 2016 yılında da 145 okulda 14.922 öğrenciye 705.563 adet UHT süt dağıtımı yapılmıştır.			
q Sıfır Faizli Kredi Kullanımı		01.08.2010 dan 30.09.2016 tarihine kadar 1.942 kişi 56.948.757 TL kredi kullanmıştır.			



# ERZURUM

## HAYVANCILIĞI NEREDEN NEREYE GELDİ

	2002	2015	2016	DEĞİŞİM 2002-2015 %
qBüyükbaş hayvan varlığı (Baş)	558.395	641.811	654.196	14,94
qKüçükbaş hayvan varlığı (Baş)	830.278	790.467	886.799	-4,79
qToplam süt üretimi (Ton)	314.699	730.911		132,26
qSunu tohumlama sayısı (sığır) (Adet)	2.195	55.301		2.419,41
qSoykütüğü kayıtları (Baş)(Dişi Sığır )		60.939		
qKültür, Melez ve Yerli sığır ırkı (Baş)	Kültür	17.627	84.804	381,10
	Melez	193.290	501.205	159,30
	Yerli	345.170	54.211	-84,29
qBal Üretimi (Ton)	1.575	1.473		-6,48
qKovan sayısı (Adet)	Yeni Kovan	85.015	121.801	43,27
	Eski Kovan	428	3.579	736,21
qHayvancılık destekleri (TL)	893.116	42.775.873		47 kat
q50 Baş'ın üzerinde hayvan barındıran çiftlik sayısı		2.130		
qGAP-DAP Bölgesi Damızlık Sığır Yatırımları	DAP kapsamında 11 proje tamamlanmış. 1.336 baş hayvan için 5.195.333 TL hibe desteği ödenmiştir. 5 proje devam etmektedir.			
qOkul Sütü Projesi	2012 süt dağıtımı başlamıştır. 2014 yılında 868 okulda 66.729 öğrenciye 3.263.678 adet UHT süt dağıtımı yapılmıştır. 2015 yılında 834 okulda 65.420 öğrenciye 3.073.165 adet UHT süt dağıtımı yapılmıştır. 2016 yılında da 834 okulda 67.252 öğrenciye 3.052.814 adet UHT süt dağıtımı yapılmıştır.			
qSıfır Faizli Kredi Kullanımı	01.08.2010 dan 30.12.2015 tarihine kadar 2.276 kişi 101.095.270 TL kredi kullanmıştır.			



# BAYBURT

## HAYVANCILIĞI NEREDEN NEREYE GELDİ

		2002	2015	2016	DEĞİŞİM 2002-2015 %
qBüyükbaş hayvan varlığı (Baş)		58.907	85.459	85.831	45,07
qKüçükbaş hayvan varlığı (Baş)		97.115	55.282	56.809	-43,08
qToplam süt üretimi (Ton)		31.200	108.645		248,22
qSuni tohumlama sayısı (sığır) (Adet)		526	12.375		2.252,66
qSoykütüğü kayıtları (Baş)(Dişi Sığır )			23.619		
qKültür, Melez ve Yerli sığır ırkı (Baş)	Kültür	9.295	10.684	10.958	14,94
	Melez	43.075	71.836	71.969	66,77
	Yerli	5.853	1.877	1.845	-67,93
qBal Üretimi (Ton)		220	494		124,55
Kovan sayısı (Adet)	Yeni Kovan	24.220	42.457		75,30
	Eski Kovan		100		
qHayvancılık destekleri (TL)		621.866	8.072.864		13 kat
q50 Baş'ın üzerinde hayvan barındıran çiftlik sayısı			119		
qGAP-DAP Bölgesi Damızlık Sığır Yatırımları		DAP kapsamında 6 proje tamamlanmış. 974 baş hayvan için 3.529.749 TL hibe desteği ödenmiştir. 2 proje devam etmektedir.			
qOkul Sütü Projesi		2012 yılında süt dağıtımı başlamıştır. 2014 yılında 99 okulda 5.178 öğrenciye 232.638 adet UHT süt dağıtımı yapılmıştır. 2015 yılında 96 okulda 5.195 öğrenciye 250.525 adet UHT süt dağıtımı yapılmıştır. 2016 yılında da 96 okulda 5.340 öğrenciye 251.995 adet UHT süt dağıtımı yapılmıştır.			
qSıfır Faizli Kredi Kullanımı		01.08.2010 dan 30.12.2015 tarihine kadar 329 kişi 15.649.025 TL kredi kullanmıştır.			

## MERA HAYVANCILIĞI YETİŞTİRİCİ BÖLGELERİ

- Meralar, hayvancılık yapmak ve ıslah etmek şartıyla uzun süreli kiraya verilecek
- Et sığircılığına uygun, 200 başa kadar düve alımına %30 hibe
- Programlı aşıları yapılmış 4 aylık her buzağı için 750 TL destek



**25 İl:** Ağrı, Ardahan, Artvin, Bayburt, Bingöl, Bitlis, Çankırı, Çorum, Elazığ, Erzincan, Erzurum, Giresun, Gümüşhane, Iğdır, Kars, Kastamonu, Kayseri, Malatya, Muş, Samsun, Sivas, Şırnak, Tunceli, Van, Yozgat

# TEŞEKKÜRLER.....

**Bilgehan ÖZEN**

Ziraat Yüksek Mühendisi

HAYGEM

Tel : 0312 258 73 47

Faks : 0312 258 73 43

E-posta : [bilgehan.ozen@tarim.gov.tr](mailto:bilgehan.ozen@tarim.gov.tr)